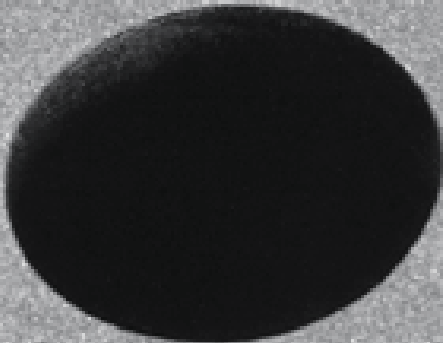
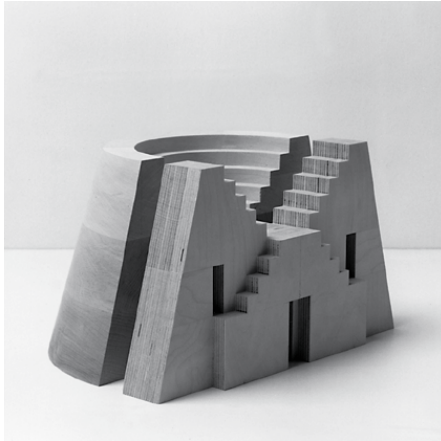


David D. Lauer

Architektur  Skulptur



Stiftung Simonshof



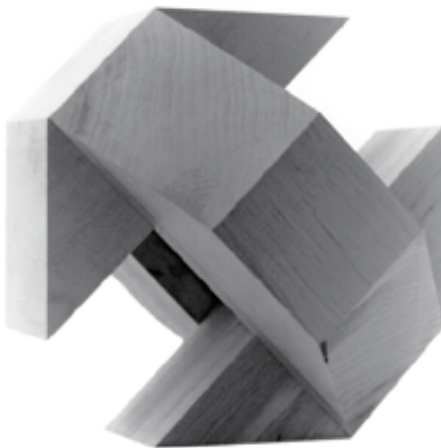
David D. Lauer

— Architektur  Skulptur

»nel cubo«

Skulptur im öffentlichen Raum

Projekte · Wettbewerbe · Modelle · Module



Einladung zur Eröffnung

Sonntag, 9. März 2003 um 15 Uhr

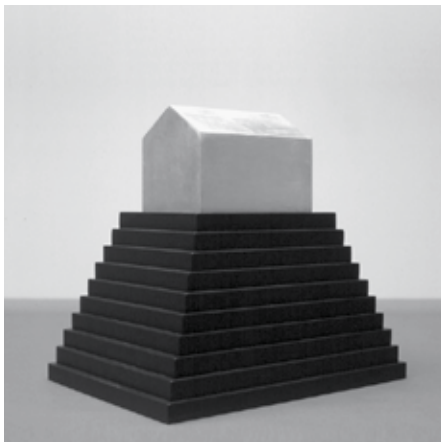
Begrüßung durch Prof. Peter Sulzer

Einführung von Dr. Marlene Angermeyer-Deubner

Peter Rübsam spielt die Musik

Der Künstler ist anwesend.

Im Anschluss um 17 Uhr wird in den Räumen des Kurpfälzischen Zehnthofes zum Sonnenberg in Gleisweiler (5 Min. Fußweg) auch die Ausstellung »Skulptur in Bronze« von David D. Lauer eröffnet.



Ausstellung 9. März – 15. Mai 2003

geöffnet Freitag & Samstag, 14 – 18 Uhr

und nach telefonischer Vereinbarung

Stiftung **Simonshof**

Hauptstr. 7, 76835 Gleisweiler, Tel. (06345) 74 83

David D. Lauer
Skulptur in Bronze



Zehnthof Gleisweiler





David D. Lauer

Skulptur in Bronze

Einladung zur Eröffnung

Sonntag, 9. März 2003 um 17 Uhr

Begrüßung durch Bürgermeister Orth
Einführung von Dr. Marlene Angermeyer-Deubner
Peter Rübsam spielt die Musik
Der Künstler ist anwesend.

Bereits um 15 Uhr wird in den Räumen der Stiftung Simonshof,
Hauptstr. 7 in Gleisweiler auch die Ausstellung »Architektur · Skulptur«
von David D. Lauer eröffnet.

Ausstellung 9. März – 15. Mai 2003
geöffnet Freitag & Samstag, 14 – 18 Uhr
und nach telefonischer Vereinbarung

Kurpfälzischer Zehnthof zum Sonnenberg
76835 Gleisweiler, Tel. (06345) 84 84